

Impression noir et blanc
Haut débit, faible coût

Aficio™ AP900



RICOH
Image Communication

Impression haut volume

Rapide et fiable



Si vous avez régulièrement besoin d'imprimer de gros volumes et que votre imprimante actuelle a du mal à suivre, il est temps pour vous d'envisager une alternative réellement économique. L'Aficio™AP900 est spécifiquement conçue pour la production d'important volumes de documents et intègre les fonctions essentielles à la production en noir et blanc de haute qualité. Son prix hautement compétitif et son très faible coût total de possession en font l'imprimante idéale pour les environnements bureautiques, les centres de reprographie (CRD) et les services de copies payantes (PPF). En résumé, l'Aficio™AP900 offre à la fois une productivité accrue et un coût modéré.

Coût total de possession minime

Parce qu'elle se limite uniquement aux fonctions dont vous avez besoin, l'Aficio™AP900 garantit un coût par impression extrêmement faible, ainsi qu'une consommation d'énergie, de toner et d'huile de fusion raisonnable. Son coût total de possession est par conséquent sensiblement réduit, ce qui fait de l'Aficio™AP900 une solution d'impression extrêmement séduisante.

Technologie d'impression éprouvée

L'Aficio™AP900 utilise la technologie qui a permis à Ricoh de devenir le numéro un de la bureautique et d'ouvrir la voie du marché haut volume et des centres de reprographie. L'Aficio™AP900 imprime 75 pages par minute, en Recto comme en Recto/Verso, pour un coût à la page extrêmement attractif. Imprimante robuste, elle a été conçue dans un souci de fiabilité et de facilité d'emploi.



Traitement du papier et création de documents

Avec sa capacité papier impressionnante de 8 300 feuilles, l'Aficio™AP900 s'adapte parfaitement à tous les formats. Elle est en effet capable de gérer les formats A3, A4, A5 et A6, de 52 à 216 g/m², aussi bien sur papier ordinaire que sur papier recyclé, papier épais ou transparents. Sa gamme d'options de traitement du papier vous permet de répondre à tous vos besoins d'impression. L'inserteur de couverture disponible en option permet en outre de créer facilement des couvertures attrayantes pour vos documents.



2 x 1 550 feuilles

550 feuilles

550 feuilles



Des fonctions de sécurité exceptionnelles

Les informations envoyées vers ou depuis l'Aficio™AP900 sont protégées par des fonctions de sécurité avancées, fonctions idéales pour la gestion des documents confidentiels dans des organisations telles que les organismes gouvernementaux et les sociétés d'assurance bancaire.

Productivité améliorée pour les gros volumes

L'Aficio™AP900 offre un haut débit et une impression de haute qualité, pour des coûts de fonctionnement très faibles. Imprimante décentralisée idéale pour l'impression quotidienne de données en gros volumes, telles que les factures ou les renouvellements de contrat, elle peut également vous servir d'imprimante de secours pour pallier les pics de production dans votre centre de reprographie, et cela sans effort et en toute efficacité.



Locked Print™ (impression sécurisée)

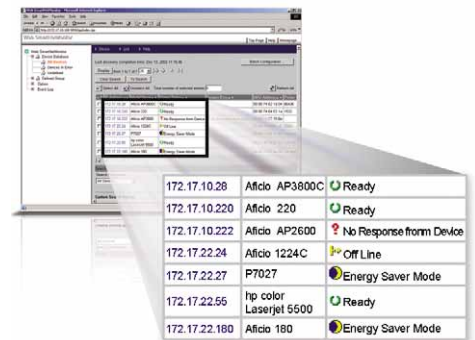
Afin d'empêcher tout accès et toute reproduction non autorisés des documents, il est possible de garder en mémoire les travaux qui comprennent des informations confidentielles, jusqu'au lancement de l'impression au niveau du périphérique.

Impression basée sur IPP (Internet Printing Protocol) et impression directe de fichiers PDF (PDF Direct Print)

L'impression IPP prend en charge l'authentification et le cryptage et peut être utilisée localement ou via Internet ; vous pouvez ainsi imprimer depuis n'importe quel endroit. Les trois niveaux d'authentification IPP offrent les meilleures garanties en termes de sécurité. L'Aficio™AP900 prend également en charge l'impression directe de fichiers PDF qui permet à l'utilisateur d'affecter un mot de passe crypté à n'importe quel fichier PDF envoyé vers l'imprimante.

Simplicité de fonctionnement et de maintenance

L'Aficio™AP900 est accessible à tout le monde – aucune formation n'est nécessaire. Vous pouvez donc travailler immédiatement sans l'aide d'un spécialiste. Le voyant de sécurité de l'Aficio™AP900 vous permet de voir l'état de votre travail d'impression à distance tandis que le logiciel intégré Ricoh SmartDeviceMonitor™ vous permet de suivre facilement la progression de l'impression depuis votre PC.



Embedded Software Architecture™

Des solutions logicielles personnalisées

En lançant son programme Ricoh Developer Program™, Ricoh accomplit pleinement sa mission qui consiste à vous proposer des solutions adaptées. Parmi les outils de ce programme, l'architecture Ricoh Embedded Software Architecture™, plate-forme logicielle innovante compatible Java™ (J2ME™), permet de concevoir des applications clés personnalisées pour les périphériques multifonctions et les imprimantes laser Ricoh, comme l'Aficio™ AP900. Pour en savoir plus, visitez notre site www.ricoh-developer.com.

L'engagement de Ricoh pour l'environnement

Dans le cadre de sa politique de respect de l'environnement, Ricoh a mis au point l'Aficio™AP900 dans le souci du zéro déchet et de la zéro émission.

- Toutes les pièces sont facilement recyclables
- Cartouche de toner fabriquée à partir de matériaux respectueux de l'environnement
- Faible consommation d'énergie et mode d'économie d'énergie (50 W) avec un temps de préchauffage de 30 secondes
- Conformité avec la législation 2005/2006 de l'UE (RoHS) et les normes Energy Star®

L'image présentée sur ces pages n'est pas une vraie photographie et de légères différences de détail peuvent apparaître.





Aficio™ AP900

Caractéristiques techniques



GENERALITES

Technologie :	Numérisation laser, impression électro-photographique et développement du toner double composant	
Vitesse d'impression en continu :	75 impressions par minute (A4)	
Temps de préchauffage :	300 secondes maxi.	
Vitesse d'impression de la première page :	5,5 secondes	
Dimensions (L x P x H) :	690 x 760 x 1 005 mm	
Poids :	185 kg maxi.	
Source d'alimentation électrique :	220 - 240 V, 50/60 Hz	
Consommation électrique :	Maximum :	1,85 kW
	Mode économie d'énergie :	50 W
Rapport d'utilisation :	300 000 pages par mois	

CONTROLEUR

Processeur :	Duron 800 MHz	
Imprimante :	PCL5e : 300 x 300 dpi/600 x 600 dpi	
Langages/résolution :	PCL6, Adobe® PostScript® 3™, RPCS™ : 1 200 x 1 200 dpi/600 x 600 dpi	
Mémoire :	Standard : 384 Mo + disque dur de 40 Go	
Pilotes :	PCL5e/PCL6/RPCS™ : Windows® 95/98SE/Me/NT4.0/2000/XP/Server 2003 Adobe® PostScript® 3™ : Windows® 95/98SE/Me/NT4.0/2000/XP/Server 2003 Macintosh 8.6 - 9.2.x Macintosh OS X 10.1 ou ultérieur (mode natif) UNIX	
Polices :	PCL5e/PCL6 : 35 polices intell. 10 polices true type 1 police bitmap (possibilité de téléchargement de 31 polices) Adobe® PostScript® 3™ : 136 polices Adobe® de type 1 En option : OCR Codes-barres	

CONNECTIVITE

Protocole réseau :	TCP/IP, IPX/SPX, SMB, AppleTalk	
Réseaux supportés :	Windows® 95/98SE/Me/NT4.0/2000/XP/Server 2003 Novell® NetWare® 3.12/3.2/4.1/4.11/5.0/5.1/6/6.5 UNIX Sun® Solaris 2.6/7/8/9 HP-UX 10.x/11.x/11i v1/11i SCO OpenServer 5.0.6 RedHat® Linux 6.x/7.x/8.x/9.x/Enterprise IBM® AIX v4.3 & 5L v5.1/5.2 Macintosh 8.6 - 9.2.x Macintosh OS X 10.1 ou ultérieur (mode natif) SAP® R/3® 3.x ou version ultérieure	

Interface :	Standard : Ethernet 10 base-T/100 base-TX IEEE 1284 bidirectionnel En option : Réseau local sans fil (IEEE 802.11b) USB 2.0
Utilitaires réseau :	Standard : DeskTopBinder™ Lite SmartDeviceMonitor™ pour administrateurs SmartDeviceMonitor™ pour client Web SmartDeviceMonitor™ Web Image Monitor Utilitaire d'imprimante pour Macintosh Font Manager 2000 En option : Utilitaires de gestion de documents et versions logicielles professionnelles
Autres fonctionnalités :	PDF Direct Print

TRAITEMENT DU PAPIER

Alimentation papier :	Standard : Magasins papier 2 x 1 550 feuilles Magasins papier 2 x 550 feuilles Bypass 1 x 100 feuilles Maximum : 8 300 feuilles
Sortie papier :	Standard : 500 feuilles (face en dessous) Maximum : 3 000 feuilles
Format papier :	Magasins standard : A3 - A5 Magasins en option : A4/B5 Bypass : A3 - A6
Grammage papier :	Magasins papier : 52 - 128 g/m ² Bypass : 52 - 216 g/m ²
Supports :	Papier ordinaire, papier recyclé, papier épais, transparents

CONSOMMABLES

Toners :	Noir :	43 000 feuilles ¹
----------	--------	------------------------------

OPTIONS

Options internes :	Réseau local sans fil (IEEE 802.11b) USB 2.0
Options externes :	Magasin grande capacité 4 000 feuilles Finisseur 3 000 feuilles avec agrafeuse 100 feuilles Finisseur de livrets de 3 000 feuilles Taqueuse pour finisseur avec agrafeuse de 100 feuilles Perforatrice (2/4 trous & 4 trous) Inserteur de couverture Réceptacle copies Magasin LG/B4 Magasin DLT/A3 Magasin pour papier à onglets

¹ A4 avec un taux de remplissage de 5%

Pour connaître la disponibilité des modèles, des options et des logiciels, veuillez consulter votre revendeur Ricoh.



Certifié ISO9001 en 2000
Certifié ISO14001

Ricoh a pu établir que ce produit répond aux normes ENERGY STAR en matière d'économie d'énergie.

Ricoh croit à la protection des ressources naturelles de la Terre.

Les noms de marques et/ou de produits sont des marques déposées de leurs propriétaires respectifs.

Les caractéristiques et l'apparence externe du produit sont sujettes à modification sans préavis. Les couleurs du produit sont susceptibles d'être différentes de celles présentées dans cette brochure.

Copyright © 2005 Ricoh Europe B.V. Tous droits réservés. Toute modification et/ou adaptation et/ou reproduction, totale ou partielle, et/ou toute insertion dans d'autres travaux de la présente brochure, de son contenu et/ou de sa mise en page sans l'accord écrit préalable de la société Ricoh Europe B.V. est interdite.



Pour de plus amples informations, s'adresser à :

RICOH EUROPE B.V.,
P.O. Box 114, 1180 AC Amstelveen,
The Netherlands.
Phone: +31 (0)20-5474111
Fax: +31 (0)20-6418601

www.ricoh-europe.com